

EDINI
TRANSPORTES



**Sabe por que a
gente faz dar certo?**



Mirélla Bernardini
Diretora de Gestão



Porque temos uma história de superação!

O sonho do Seu Ediér começou ainda na infância, quando observava os caminhoneiros que buscavam o fumo produzido pela família Bernardini na linha dos Pomeranos. "Um dia eu vou ser caminhoneiro", ele dizia aos irmãos. Aos 18 anos, incentivado pelo pai, ele deu início à sua jornada, desbravando as estradas do Brasil com seu primeiro caminhão.

Com 20 anos de estrada e milhões de quilômetros rodados, Ediér era conhecido pelo extremo capricho com o caminhão e pela perícia ao volante. Em 10 de abril de 1991, deu um passo adiante e fundou a Transporte e Comércio Edini Ltda, na sua cidade natal, Agudo, RS.



A Edini Transportes cresceu "devagar e sempre" durante a década de 90 e 2000, tornando-se parte do dia a dia da família Bernardini, e já se destacando no pequeno município do interior do RS como a frota mais "bem cuidada" da região.

Infelizmente, em 2012, a tragédia atingiu a família quando Ediér foi assassinado dentro do pavilhão que seria a nova matriz da Edini Transportes. A perda do líder foi um golpe devastador, mas a família Bernardini, unida pela dor, encontrou forças para continuar.



A liderança e o conhecimento de Ediér faziam falta, mas o DNA empreendedor da família prevaleceu. Desde então, a Edini Transportes tem crescido de forma sustentável, oferecendo um serviço personalizado aos clientes, primando pela excelência no atendimento, a segurança das operações e a perenidade do negócio.

Nos últimos 10 anos a Edini cresceu 1000%, mantendo uma média de crescimento de 40% ao ano nos últimos 3 anos. A maturidade de gestão para uma empresa de médio porte chama a atenção do mercado com a conquista das certificações ISO9001, ISO39001, Despoluir, além do foco em inovação e tecnologia, tornando a empresa uma referência entre as transportadoras do Brasil.



Porque pensamos a longo prazo!

Na Edini Transportes, acreditamos que o sucesso sustentável é construído através de uma visão de longo prazo. Nossa missão, visão e valores orientam todas as nossas ações e decisões, garantindo o alinhamento com nossos princípios fundamentais.

Valores:

Aprendizado - Somos curiosos e queremos sempre aprender novas coisas.

Excelência - Nós não somos os maiores, mas podemos ser os melhores.

Protagonismo - Cada pessoa é responsável pelo que faz e pelo que deixa de fazer.

Coragem - Para lutar contra as adversidades e não termos medo de nos posicionar.

Disciplina - Fazer o que deve ser feito na hora que deve ser feito.



Missão:

Atingir a excelência no transporte através de pessoas que fazem dar certo.

Visão:

Ampliar a atuação na área de transporte e logística através da tecnologia, qualidade, segurança e protagonismo das pessoas.

Política integrada de qualidade e segurança viária:

Atingir o estado de excelência em transporte rodoviário de cargas e logística, de forma segura e sustentável, com o intuito de atender os requisitos das partes interessadas, buscando melhoria contínua, redução de sinistros, custos competitivos e desenvolvimento de pessoas que querem fazer dar certo.



Porque investimos em transporte e logística!

Na Edini Transportes, entendemos que investir em transporte é essencial para oferecer um serviço de excelência e manter a competitividade no mercado. O investimento constante em ampliação e renovação da frota, tecnologia embarcada e ampliação das áreas operacionais da empresa comprovam isso.



Renovação da Frota no ano de 2024

A Edini Transportes tem o foco em 2024 na renovação de sua frota própria. Com uma média de uso anterior de 3,27 anos, nossos caminhões agora apresentam uma média de 2,05 anos. Essa atualização não só representa um investimento em tecnologia e eficiência, mas também reforça nosso compromisso com a segurança e a qualidade nos serviços de transporte de cargas.



Compromisso com o ESG

Nosso investimento na renovação da frota também está alinhado com os princípios do ESG, que abrangem práticas ambientais, sociais e de governança. Ao modernizar nossa frota, reduzimos a emissão de poluentes e aumentamos a eficiência energética, contribuindo para a sustentabilidade ambiental. Além disso, promovemos um ambiente de trabalho mais seguro e eficiente para nossos motoristas.

Pátio de Serviços - Minas Gerais

A Edini Transportes está sempre em busca de novas maneiras de oferecer soluções diferenciadas e de alta qualidade para nossos clientes e colaboradores. Um exemplo disso é o nosso Pátio de Serviços, localizado em Timóteo/MG. Ele representa um passo importante em nossa trajetória de crescimento e inovação, pois durante muitos anos a Edini frequenta o Vale, e hoje fixa sua marca nesse local tão importante para o desenvolvimento do país, fornecendo uma ampla gama de serviços em um único local.



Localização e Infraestrutura

Nosso Pátio de Serviços está estrategicamente localizado na Avenida Belo Horizonte, em Timóteo/MG, ocupando uma área de 10.000m². Este espaço foi cuidadosamente projetado para atender às necessidades dos motoristas e das operações logísticas dos clientes do Vale do Aço, oferecendo:

Restaurante: empresa terceirizada que funciona diuturnamente oferecendo alimentação de qualidade.

Estacionamento 24h: estacionamento monitorado, banheiros limpos, vigilância noturna, e Wi-Fi de alta velocidade gratuito para os motoristas.

Pré-Checklist: serviço que atende às exigências da APERAM, preparamos o veículos com a distribuição correta das posições de carga, organização de cintas de amarração, borrachas, e verificação do veículo em geral.

Pré-Peação: serviço que atende às exigências da Usiminas, realizamos montagem e desmontagem de grades, montagem de berços, retirada de lonas de cobertura e armazenamento de grades e arcos.

Serviço de Lavação e Lubrificação: empresa terceirizada que realiza lavação e lubrificação de veículos pesados.

Logística Reversa de Arroz: recebemos, armazenamos e transportamos as devoluções de arroz.

Combustível Compartilhado: disponibilizamos tanques de Diesel S10 e Arla32 compartilhados para abastecimento.

Lavagem e Lubrificação: serviços completos de lavação de veículos pesados e lubrificação, garantindo que os caminhões estejam sempre em excelente estado de conservação.



Porque investimos em pessoas!

Na Edini Transportes, acreditamos que o verdadeiro diferencial de uma empresa está nas pessoas. Investir no desenvolvimento de nossos profissionais é um dos pilares fundamentais da nossa filosofia, refletindo diretamente em nossa missão, visão e valores.

Protagonismo e Aprendizado

Um dos valores centrais da Edini Transportes é o protagonismo, onde cada pessoa é responsável pelo que faz e pelo que deixa de fazer. Incentivamos nossos profissionais a tomarem a iniciativa e serem agentes de mudança dentro da empresa. Outro valor essencial é o aprendizado. Somos curiosos e buscamos constantemente aprender novas coisas, pois acreditamos que o crescimento contínuo é essencial para o desenvolvimento pessoal e profissional.



Exemplo Inspirador

No dia 29/05/24, ocorreu a formatura de três de nossos colaboradores - Iago Zaltron (Analista de Logística), Miréle Bernardini (Diretora de Gestão) e Leonardo Pigatto (Gerente Comercial) - no Dale Carnegie Course. Este treinamento é reconhecido por proporcionar o domínio das habilidades de comunicação essenciais no ambiente de negócios atual, promovendo o desenvolvimento de uma atitude diferenciada, com responsabilidade, visão clara e confiança fortalecida.

Compromisso com o Futuro

Investir em pessoas é investir no futuro da Edini Transportes. Ao promover um ambiente de aprendizado contínuo e encorajar o protagonismo, estamos construindo uma equipe forte, capaz de enfrentar qualquer desafio e alcançar novos patamares de sucesso. Nossa visão é ampliar a atuação na área de transporte e logística através da tecnologia, qualidade, segurança e, principalmente, pelo protagonismo das pessoas que fazem parte da nossa





Porque investimos em tecnologia!

Na Edini Transportes, entendemos que a tecnologia é um fator crucial para garantir a eficiência, segurança e qualidade de nossos serviços. Nosso investimento contínuo em soluções tecnológicas avançadas nos permite estar sempre à frente no setor de transporte e logística.

Rastreamento, Imobilização e Redundância

Todos os veículos da frota possuem o mais sofisticado hardware e software de rastreamento de frotas que monitora nossos veículos por transmissão de dados via satélite e GSM da marca TRUCKSCONTROL. Esta tecnologia é essencial para quem trabalha com logística, pois garante a segurança das operações, cargas e motoristas. Além disso, contamos com travas de quinta roda e iscas nas carretas.

Com a frota 100% rastreada por duas tecnologias contamos com o imobilizador 3S, assim asseguramos um controle rigoroso do posicionamento e antijammer. Além disso, nosso serviço de telemetria gobrax conta como uma terceira tecnologia de posicionamento de frota, por meio da qual também controlamos o desempenho de condução dos veículos, agindo em tempo real quanto à velocidade e locais de parada.



Segurança e Confiabilidade

A segurança é nossa prioridade. Por isso, além da tecnologia de rastreamento, contamos com a PROLOG para fazer todo o controle de manutenções preventivas, corretivas, checklists operacionais e controle rigoroso da qualidade de pneus. Tanto na matriz da Edini quanto na sua base operacional em Timóteo, realizamos checklist de qualidade nos veículos.

Análise de Dados

A tecnologia também nos permite realizar análises de dados detalhadas, promovendo uma gestão mais estratégica e informada. Na nossa empresa investe pesado em controles de combustíveis através da Truckpag e CTA Smart, além softwares de monitoramento logístico e de controle de jornada da ATSLog. Todos os dados da empresa são processados em BI - com essas análises identificamos oportunidades de melhoria e redução de custos, otimizando processos e antecipando necessidades, o que mantém a Edini Transportes sempre competitiva e na vanguarda do mercado logístico.



Porque transportamos para todo o Brasil!

Na Edini Transportes, orgulhamo-nos de oferecer serviços logísticos abrangentes e confiáveis que conectam diferentes regiões do Brasil. Nossa atuação cobre todo território nacional, garantindo que seus produtos cheguem com segurança e dentro do prazo estabelecido.

Operamos a partir de nossa sede em Agudo (RS), com uma rede de filiais estrategicamente localizadas em Cachoeira do Sul (RS), Pelotas (RS), Canoas (RS), Itajaí (SC), Maringá (PR), Santo André e Cubatão (SP), Timóteo (MG) e Serra (ES).

Somos especializados no transporte de PRODUTOS SIDERÚRGICOS e ALIMENTOS BENEFICIADOS, podendo também atender:

- celulose;
- graneis sólidos em big bag;
- fertilizantes em big bag;
- produtos industriais.



Oferecemos uma infraestrutura logística que atenda todo o Brasil. Seja com frota própria, agregados ou parceiros subcontratados, oferecemos especialização em transporte para o mercado siderúrgico e alimentícios beneficiados, além de um portfólio diversificado de atendimento para outros perfis de cargas.



Porque investimos em ESG! Ações de Saúde e Segurança

Como parte de seu compromisso com as práticas ESG (Environmental, Social, and Governance), a Edini Transportes tem se dedicado a implementar uma série de iniciativas voltadas para a sustentabilidade ambiental, responsabilidade social e governança corporativa. A empresa entende que o desenvolvimento sustentável é essencial para o futuro dos negócios e da sociedade, e por isso tem investido em diversas frentes para promover essas práticas.

Nesse contexto, uma das ações desenvolvidas pela Edini Transportes é a realização de atividades educativas sobre saúde e segurança no trabalho em parceria com seus clientes.

Veja abaixo algumas dessas ações:

Ação sobre Saúde e Segurança - Pagliarin & Cia LTDA



Ação sobre Saúde e Segurança - Usiminas Cubatão/SP





Certificação ISO 9001

Nosso investimento em ESG reflete nossa responsabilidade para com o meio ambiente, a sociedade e a governança corporativa. Adotamos práticas sustentáveis que reduzem o impacto ambiental, promovemos um ambiente de trabalho seguro e inclusivo, e asseguramos transparência e ética em todas as nossas operações. Estes esforços são fundamentais para construir uma empresa resiliente e responsável, que esteja preparada para os desafios do futuro.

A certificação ISO 9001 demonstra nosso compromisso com a excelência e a melhoria contínua. Implementamos processos rigorosos e padrões elevados para assegurar que cada aspecto de nossas operações atenda aos mais altos níveis de qualidade. Isso inclui desde a gestão da frota até o atendimento ao cliente, garantindo que cada entrega seja realizada com precisão e eficiência.

No ano de 2020 a empresa foi certificada com o selo e em 2023 foi recertificada através de nova auditoria.





Certificação ISO 39001

Em 33 anos de história nunca tivemos acidentes com vítimas, e pretendemos manter esse feito!

Na Edini Transportes, nosso compromisso com a segurança e a sustentabilidade vai além das palavras. Recentemente, alcançamos mais um marco importante em nossa jornada para a excelência ao obter a certificação ISO 39001. Esta conquista reforça nossa dedicação em promover um trânsito seguro, com direção responsável e mitigação de riscos de acidentes.

A ISO 39001 é uma norma internacional que estabelece critérios para um sistema de gestão de segurança viária, com o objetivo de reduzir acidentes de trânsito com lesões graves ou fatais. Esta norma se aplica em níveis urbanos, intermunicipais e interestaduais, abrangendo tanto o transporte de cargas quanto de pessoas. A certificação reconhece que adotamos práticas avançadas de gestão de segurança no trânsito, promovendo um ambiente mais seguro para todos. A certificação ISO 39001 traz inúmeros benefícios para a Edini Transportes e clientes. Ela garante que nossas operações de transporte de cargas sejam realizadas com o mais alto padrão de segurança viária, protegendo nossos funcionários, clientes e a comunidade. Esta conquista também fortalece nossa reputação no mercado, demonstrando nosso compromisso inabalável com a segurança e a responsabilidade social.



Selo Despoluir

Na Edini Transportes, nossa visão de sustentabilidade ambiental está profundamente enraizada em nossas operações diárias. Estamos constantemente em busca de maneiras inovadoras para operar no mercado logístico de forma consciente e sustentável. Em 2024, obtivemos o selo DESPOLUIR, mais um marco significativo em nossa jornada para a construção de um mundo mais sustentável.

O selo DESPOLUIR é concedido pela Confederação Nacional do Transporte (CNT) e pelo Sest Senat, e simboliza nosso compromisso em manter nossa frota de veículos em conformidade com os mais rigorosos padrões de emissão de poluentes. Este reconhecimento é um testemunho do nosso empenho em contribuir para um meio ambiente mais limpo e saudável, refletindo nossos valores de responsabilidade ambiental.

A obtenção do selo DESPOLUIR confirma nossos esforços contínuos para reduzir a pegada ambiental da nossa operação. Implementamos práticas rigorosas de manutenção e monitoramento de nossa frota, garantindo que todos os veículos estejam operando de acordo com os padrões mais elevados de eficiência e baixa emissão de poluentes.





Apoio à Educação - Edini de Portas Abertas



Na Edini Transportes, acreditamos que investir na educação é investir no futuro. Por isso, criamos o projeto "Edini de Portas Abertas", uma iniciativa social dedicada a abrir as portas da nossa empresa para a comunidade, especialmente para escolas do entorno e da região onde estamos inseridos.

Desde sua concepção em 2023, esta ação tem como objetivo principal proporcionar às crianças e jovens uma experiência única e educativa sobre o funcionamento de uma transportadora e a vida dos profissionais que movem nosso país.



Durante esses eventos, os alunos têm a oportunidade de conhecer de perto nossas operações, desde o dia-a-dia dos caminhoneiros até a logística envolvida no transporte de cargas. Eles realizam um tour pela nossa matriz e podem explorar o interior dos nossos caminhões, aprendendo sobre as tecnologias e cuidados necessários para garantir segurança e eficiência em cada viagem.



Mais do que simplesmente abrir nossas portas, queremos inspirar as futuras gerações a considerar carreiras no setor de logística e transporte. Acreditamos que compartilhar nosso conhecimento contribui para o desenvolvimento não apenas profissional, mas também pessoal de cada jovem visitante. Estamos plantando as sementes para um futuro onde a educação e o transporte se entrelaçam, impulsionando o progresso e o desenvolvimento de nossa comunidade e do país como um todo.



Apoio à causa Animal - Projeto SOS Animais de Agudo

No início de maio de 2024, Agudo, município do Rio Grande do Sul, foi severamente afetado por fortes chuvas que deixaram muitos animais em situação crítica.

Em uma iniciativa para enfrentar essa dura realidade, a Diretora de Gestão da Edini Transportes, Mirélla Bernardini, mobilizou um grupo de amigas em um projeto voluntário para oferecer apoio emergencial aos animais impactados, especialmente nas áreas rurais.

A ideia superou as expectativas, levando o S.O.S Animais de Agudo a prosseguir com seu trabalho solidário através do fornecimento de alimentos, atendimento de urgências/emergências, e outras ações que objetivam o bem-estar dos animais necessitados.



A Edini Transportes, como empresa, também é parceira do projeto.



Conexão com a comunidade



A Edini Transportes participa anualmente da tradicional Volksfest em Agudo, no desfile em Homenagem aos Colonos e Motoristas.



Nosso desfile não é apenas uma exibição de caminhões; é uma expressão de respeito e admiração por aqueles que enfrentam longas jornadas, condições desafiadoras e imprevistos para manter nossas estradas movimentadas e nossos suprimentos chegando a seus destinos. Cada quilômetro percorrido representa uma história de esforço, dedicação e superação.



Participamos para destacar o papel vital que esses heróis desempenham em nossas vidas e na economia. É uma homenagem sincera aos colonos e motoristas de Agudo e de todo o Brasil, que merecem nosso reconhecimento pelo trabalho árduo e essencial que realizam. Além disso, é uma maneira de homenagear o patrono da empresa, Ediér Bernardini, que foi um grande "colono e motorista" de Agudo.





Incentivo à Solidariedade

Carreta Solidária

Na Edini Transportes, o voluntariado é um compromisso essencial que reflete nosso comprometimento com a comunidade e nosso papel como agentes de mudança positiva. A Edini Transportes tomou iniciativa e em 2023 aderiu à "Carreta Solidária", momento em que o Vale do Taquari e outras regiões haviam sido fortemente afetadas pelas chuvas. Nesse momento, colocamos caminhões em frente à Prefeitura Municipal de Agudo para arrecadar doações que seriam levadas direto para as vítimas e famílias afetadas. De forças unidas com a comunidade, conseguimos coletar cerca de 30 toneladas de ajuda em mais de 3000 itens, os quais foram acomodados em duas carretas e enviados para centros de doação.



Em 2024, a Edini Transportes se juntou ao SETCERGS no SOS Carreta Solidária e também disponibilizou a sede da empresa em Agudo/RS e filial em Minas Gerais para doações em prol do Rio Grande do Sul, que foi afetado por fortes chuvas que acarretaram inundações generalizadas em quase todo o estado.

Também auxiliamos no transporte dessas doações para os devidos pontos de coleta, apesar das dificuldades enfrentadas pelas rodovias que sofreram as consequências dessas chuvas.

Auxílio aos afetados pelas enchentes

Em 2024, frente às inundações que destruíram o RS, a Edini incentivou e subsidiou os profissionais da empresa a ajudarem as famílias afetadas pelas enchentes, realizando a limpeza das casas e consertos de equipamentos e veículos agrícolas alagados.

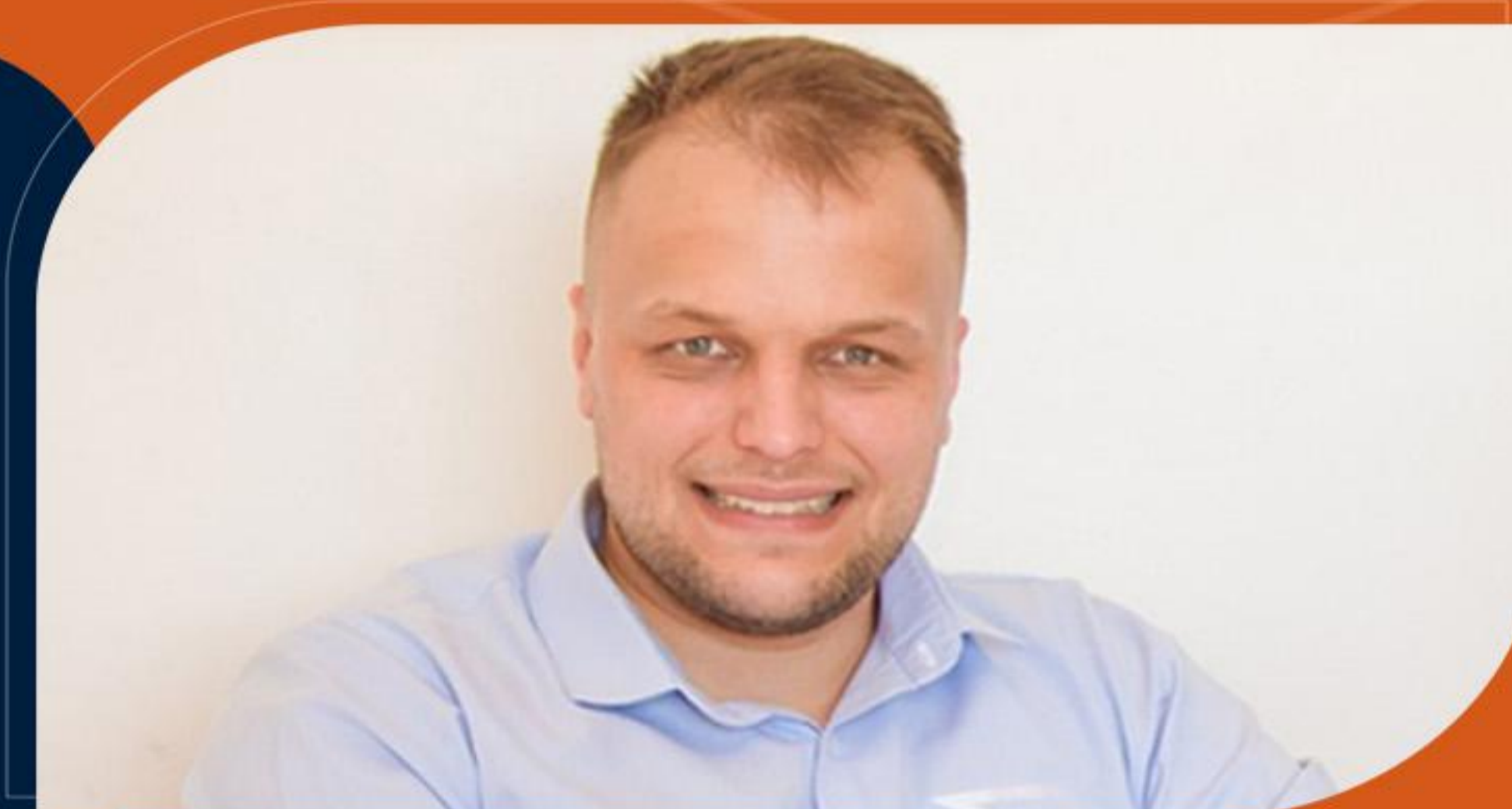


Porque fortalecemos nossas relações!

Na Edini Transportes, valorizamos profundamente as relações que construímos ao longo dos anos. Acreditamos que o sucesso de nosso negócio não se resume apenas aos serviços que oferecemos, mas também à parceria e confiança estabelecidas com nossos profissionais e clientes. A seguir, compartilhamos algumas ações e depoimentos que refletem o compromisso e a dedicação que temos em fortalecer essas relações.



Tenho só a agradecer a Edini, uma empresa que me fez crescer muito profissionalmente com o grande investimento e incentivo que faz aos profissionais. É uma satisfação fazer parte desta equipe com pessoas bem engajadas e colaborar com o crescimento da organização.



Patrick N. Glasenapp
Professional Edini



Danielle Carvalho
Professional Edini

A relação que você tem com seus colegas de trabalho dentro de uma empresa faz com que você tenha vontade de trabalhar, já que a gente passa mais tempo trabalhando do que com a nossa família. Se a relação com a empresa é negativa, isso não te dá vontade de trabalhar. E na Edini não é assim, eu nunca fui para Edini sem querer trabalhar.



Considero trabalhar na Edini uma enorme satisfação, devido ao desenvolvimento profissional que temos dentro da empresa, um diferencial para a região. Sempre obtive incentivo na busca e aquisição de diversos cursos para desenvolvimento profissional e pessoal, focados em liderança.



Leonardo Pigatto
Professional Edini



Jordana Kullmann
Professional Edini

Tenho orgulho em fazer parte de uma empresa que zela não só pela excelência dos serviços prestados, como também pelo incentivo ao autodesenvolvimento de seus colaboradores.





O diferencial é a estrutura humana e física. A humana se refere ao pessoal do escritório de Minas Gerais, que dão total apoio e assistência nos carregamentos, auxiliando no que preciso sempre. A física que se refere ao Pátio de Serviços de Minas Gerais em que posso fazer meus lanches, realizar meu descanso e ainda, fazer o abastecimento do meu caminhão, o que me ajuda muito.



Dean Carlos
Agregado Edini



Joaires Spolaor
Engenho Coradini

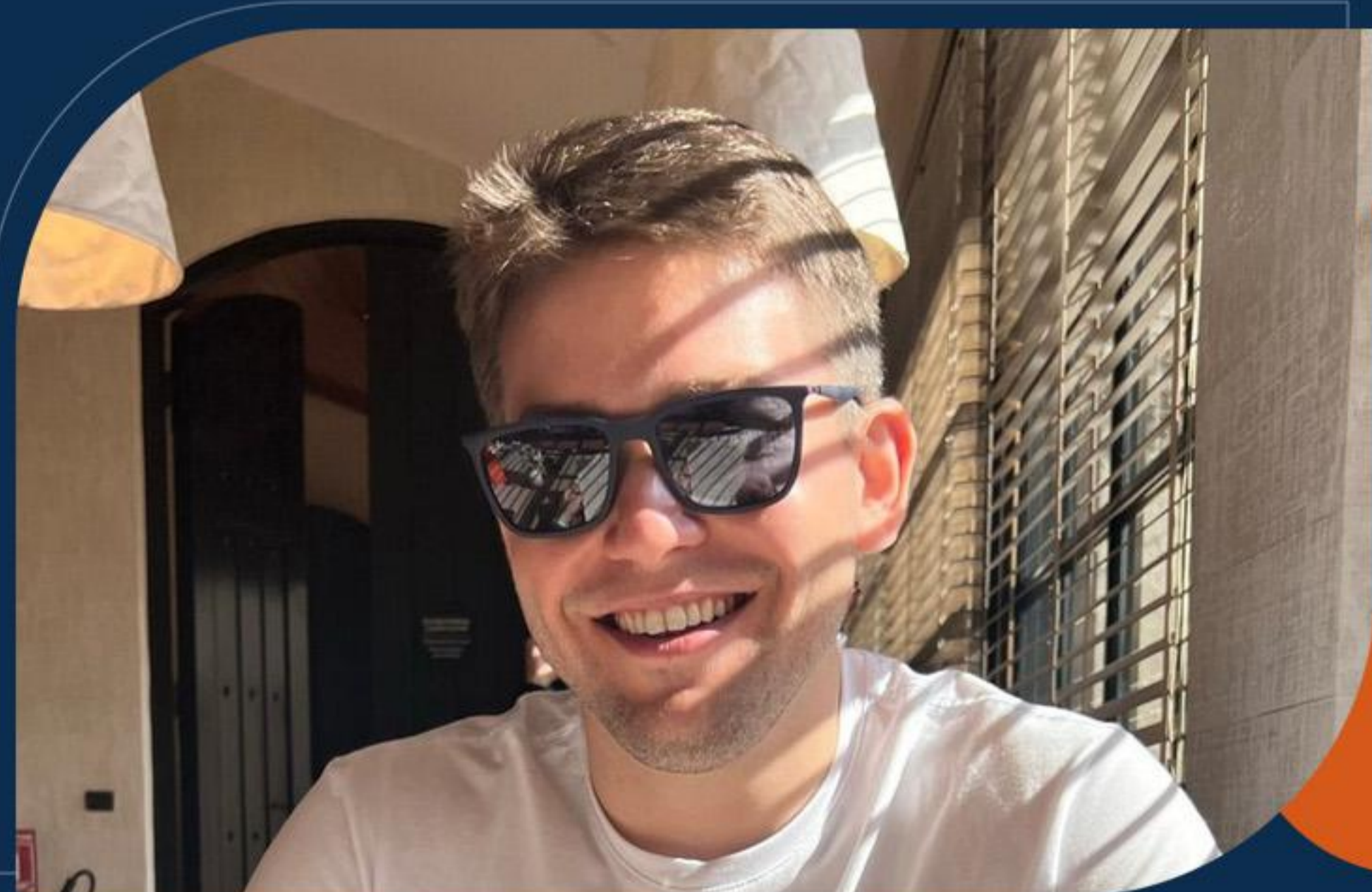
A Edini Transportes se destaca pela eficiência no transporte. É uma empresa tradicional no ramo, que conheço desde os tempos do fundador, e crescemos nossa parceria nos últimos anos.



Nós da Teilor Transportes estamos felizes em poder contar com parceiros como a Edini, sempre trabalhando sério, com profissionais competentes que buscam o melhor fazendo dar certo para todos.
Nossa empresa recomenda a Edini transportes!



Teilor Pereira
Teilor Transportes



Artur Dickow
Dickow Alimentos LTDA

A Edini é nossa parceira há quase 30 anos, sempre transportando com segurança e qualidade. Para nós é um diferencial ter um parceiro que nos atende bem há tanto tempo.



Ao longo do caminho que trilhamos nesta apresentação, exploramos os valores, missões e iniciativas que definem a Edini Transportes como mais do que uma empresa de logística, mas como uma parceira comprometida com o progresso, a sustentabilidade e o bem-estar das comunidades que servimos. Desde nossos investimentos em tecnologia de ponta até nosso apoio ativo em causas sociais e ambientais, cada passo reflete nosso compromisso com a excelência, segurança e responsabilidade.

De nossos colaboradores dedicados às comunidades locais que apoiamos, cada iniciativa e conquista é um testemunho do poder da colaboração e da determinação. Juntos, construímos um futuro mais sólido e seguro para todos. Estamos prontos para enfrentar os desafios que o futuro nos reserva, continuando a inovar, a crescer e a evoluir.

Agora, convidamos você a se juntar a nós nesta jornada. Vamos trabalhar juntos para fazer a diferença, para superar obstáculos e alcançar novos patamares.

Vamos juntos fazer dar certo?

The logo for EDINI TRANSPORTES features a stylized white 'E' symbol on the left, followed by the word 'EDINI' in a large, bold, white sans-serif font, and 'TRANSPORTES' in a smaller, white sans-serif font below it.

EDINI
TRANSPORTES

